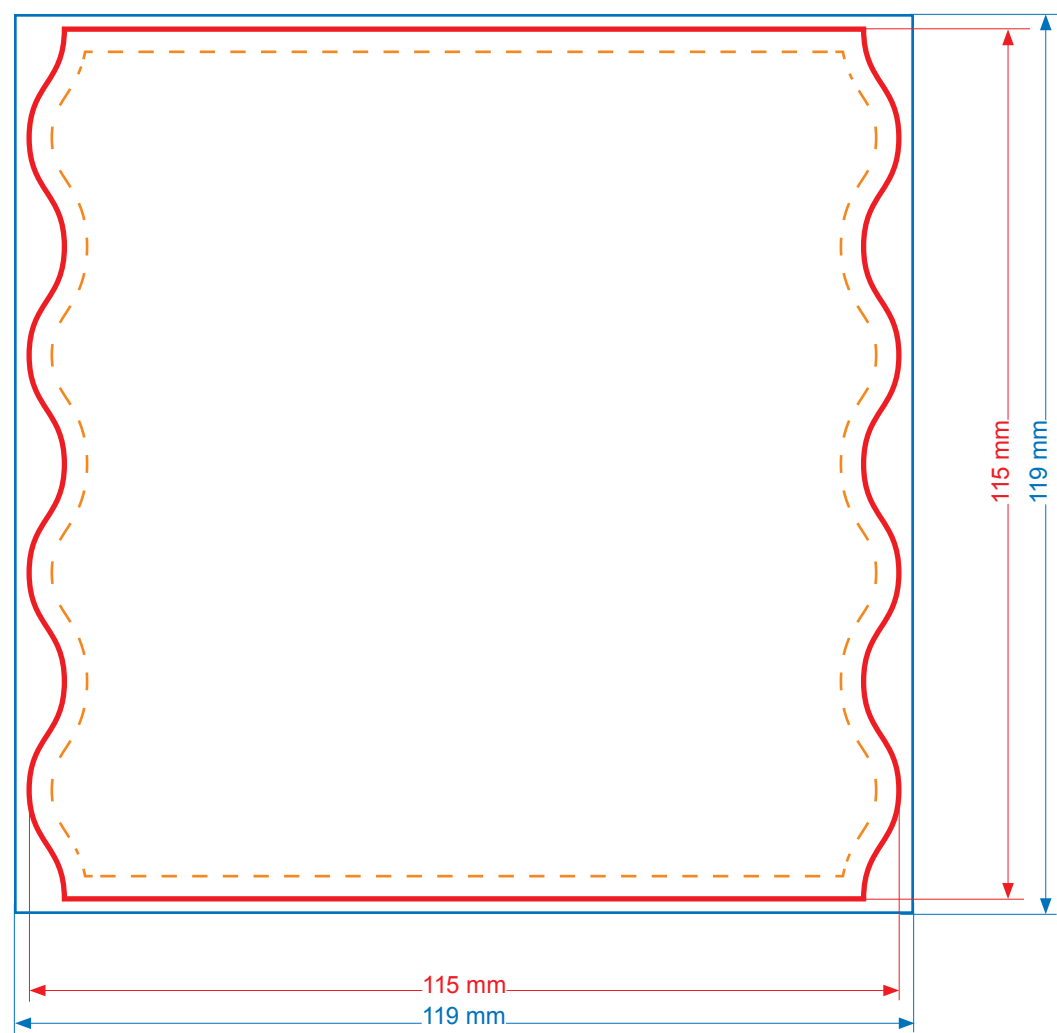




115 x 115 mm



rectozijde - voorkant



Tip

wil je de golven boven en onder,
draai dan uw **design**:
recto-zijde met de klok mee,
verso-zijde tegen de klok in.

RECTO

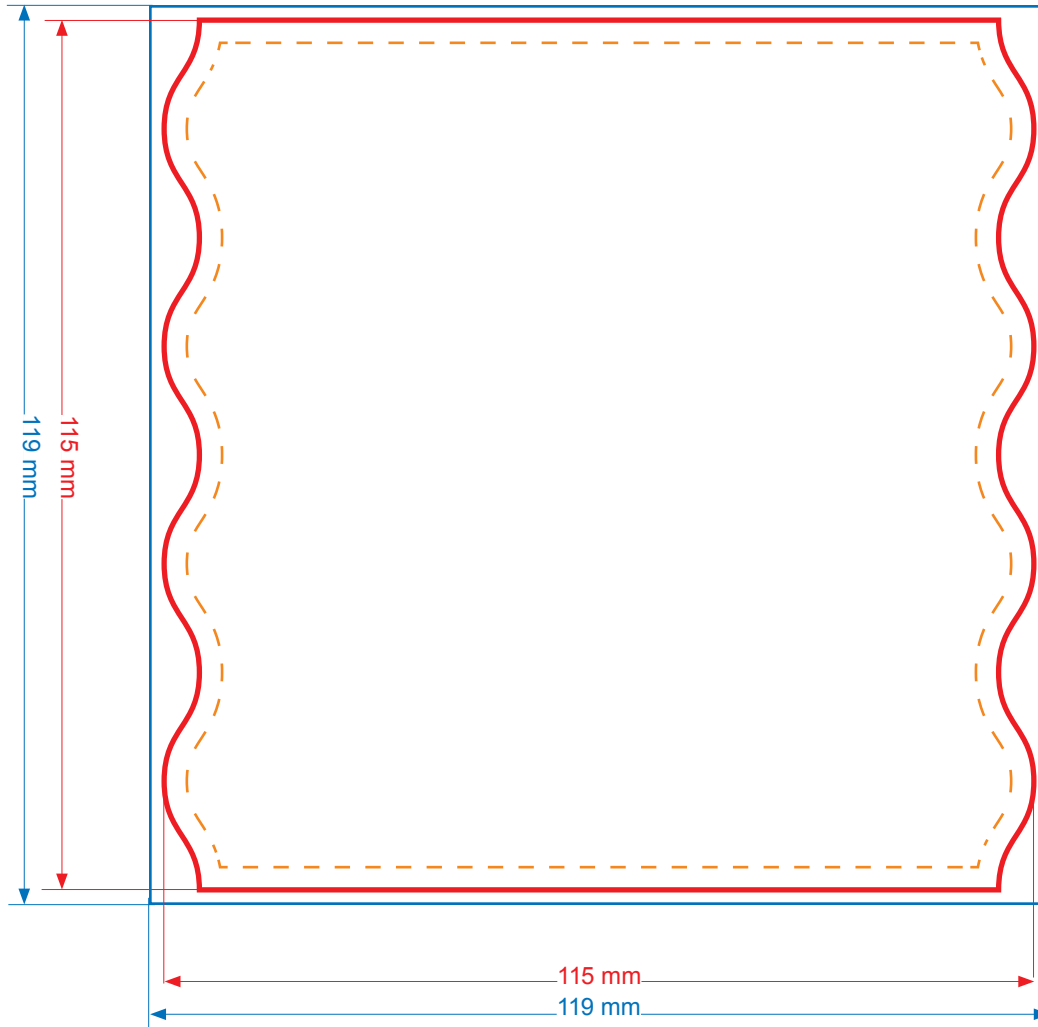
VERSO



GOLVEN BOVEN EN ONDER

DIT IS EEN SJABLOON DAT JE ALS APARTE LAAG KAN IMPORTEREN IN JE OPMAAKPROGRAMMA.
DENK ERAAN DEZE LAAG UIT TE ZETTEN VOOR JE DE PDF SCHRIJFT.

BRUTO FORMAAT = bleedbox [netto formaat + 2 mm afloop rondom. Laat bvb. je achtergrondbeeld doorlopen]
NETTO FORMAAT = trimbox [dit is het uiteindelijk versneden formaat]
VEILIGHEIDSZONE [blijf: met uw tekst of andere belangrijke informatie minimum 3 mm binnen het netto formaat;
met kaders en boorden minimum 4 mm binnen het netto formaat]



DIT IS EEN SJABLOON DAT JE ALS APARTE LAAG KAN IMPORTEREN IN JE OPMAAKPROGRAMMA.
DENK ERAAN DEZE LAAG UIT TE ZETTEN VOOR JE DE PDF SCHRIJFT.

BRUTO FORMAAT = bleedbox [netto formaat + 2 mm afloop rondom. Laat bvb. je achtergrondbeeld doorlopen]

NETTO FORMAAT = trimbox [dit is het uiteindelijk versneden formaat]

VEILIGHEIDSZONE [blijf: met uw tekst of andere belangrijke informatie minimum 3 mm binnen het netto formaat;
met kaders en boorden minimum 4 mm binnen het netto formaat]