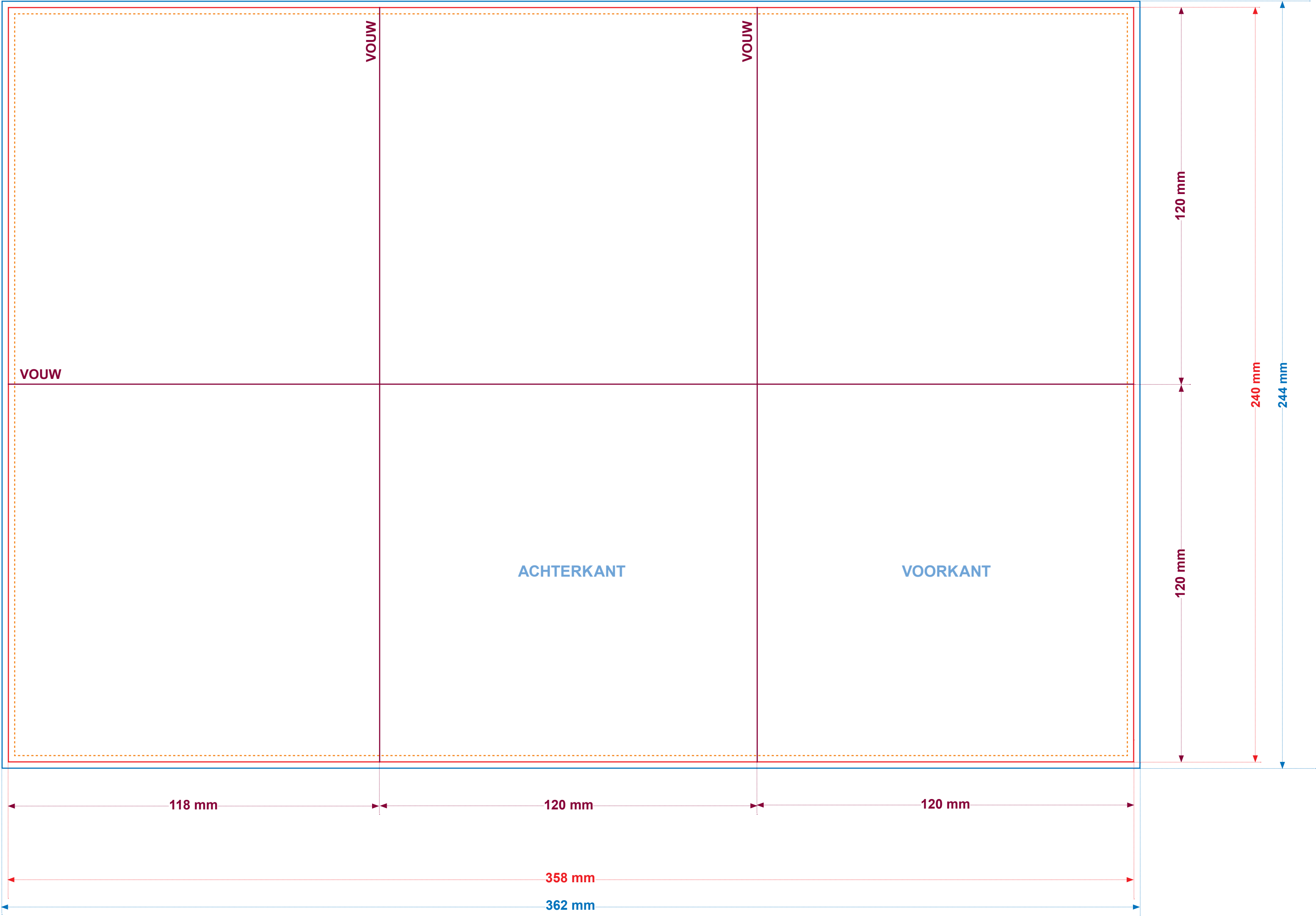
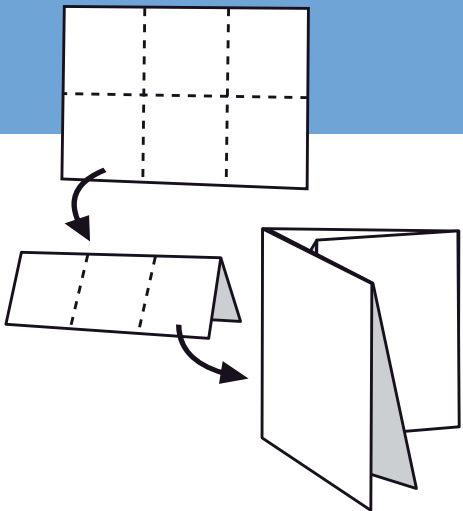




rectozijde - buitenkant

FOLDER CARRE-120 kruis-rolvouw 2x3

open : 358 x 240 mm
gesloten : 120 x 120 mm



DIT IS EEN SJABLOON DAT JE ALS APARTE LAAG KAN IMPORTEREN IN JE OPMAAKPROGRAMMA. VERGEET DEZE LAAG NIET UIT TE ZETTEN VOOR JE DE PDF SCHRIJFT.

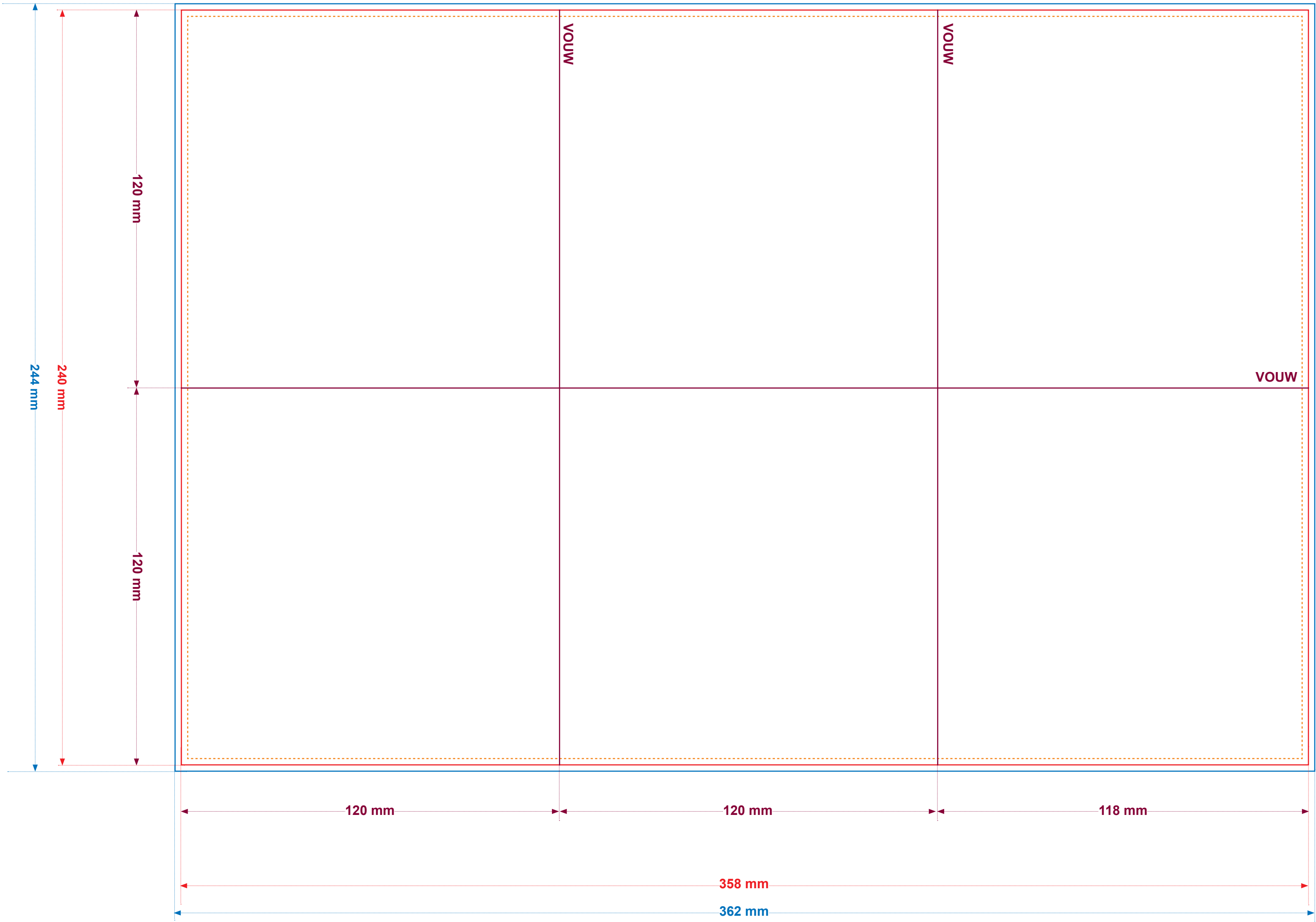
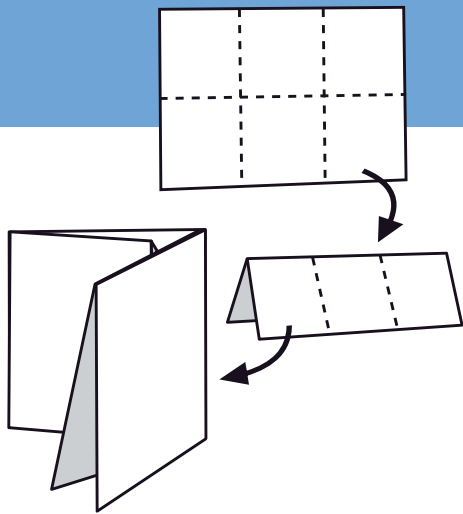
- **BRUTO FORMAAT** [netto formaat + 2 mm afloop rondom. Laat bvb. je achtergrondbeeld doorlopen]
- **NETTO FORMAAT** [dit is het uiteindelijk versneden formaat]
- **VEILIGHEIDSZONE** [blijf: met tekst of andere belangrijke informatie minimum 2 mm binnen het netto formaat; met kaders en boorden minimum 5 mm binnen het netto formaat]
 - **VOUWLIJN** [op deze plaats wordt de folder gevouwen; de recto-zijde is de buitenkant, de verso-zijde is de binnenkant]

FOLDER CARRE-120 kruis-rolvouw 2x3



versozijde - binnenkant

open : 358 x 240 mm
gesloten : 120 x 120 mm



DIT IS EEN SJABLOON DAT JE ALS APARTE LAAG KAN IMPORTEREN IN JE OPMAAKPROGRAMMA. VERGEET DEZE LAAG NIET UIT TE ZETTEN VOOR JE DE PDF SCHRIJFT.

- **BRUTO FORMAAT** [netto formaat + 2 mm afloop rondom. Laat bvb. je achtergrondbeeld doorlopen]
- **NETTO FORMAAT** [dit is het uiteindelijk versneden formaat]
- **VEILIGHEIDSZONE** [blijf: met tekst of andere belangrijke informatie minimum 2 mm binnen het netto formaat; met kaders en boorden minimum 5 mm binnen het netto formaat]
- **VOUWLIJN** [op deze plaats wordt de folder gevouwen; de recto-zijde is de buitenkant, de verso-zijde is de binnenkant]