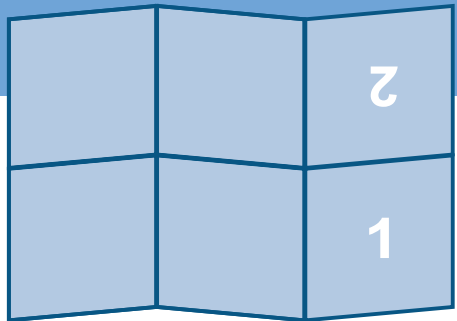


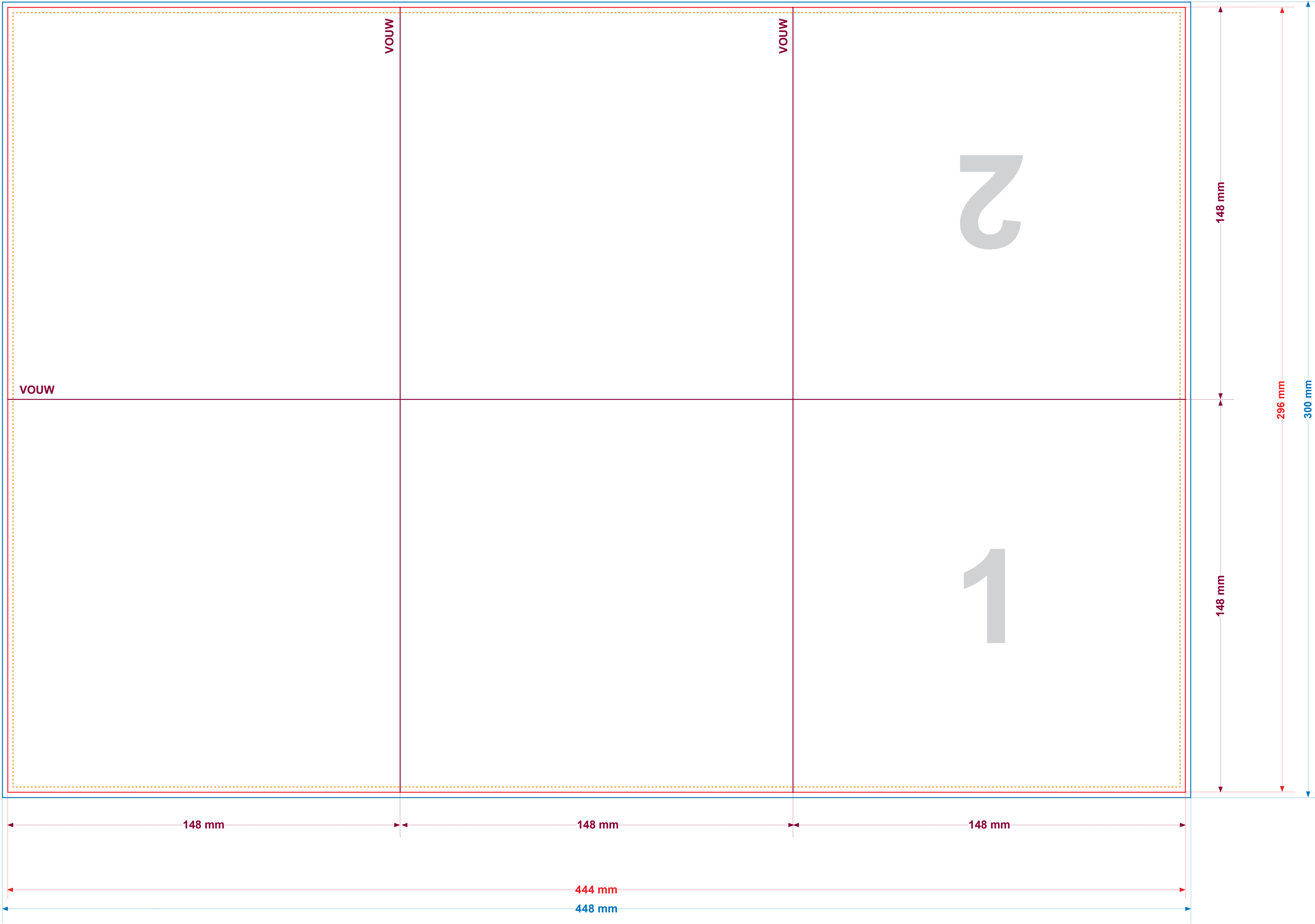


# FOLDER CARRE-148 kruisvouw zigzag 2x3

open : 444 x 296 mm  
gesloten : 148 x 148 mm

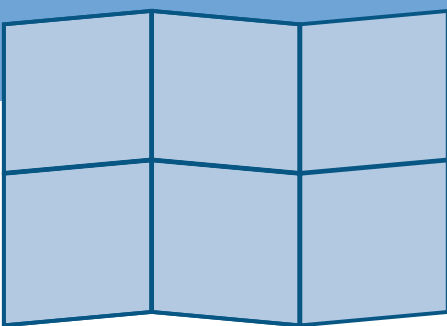


rectozijde - buitenkant



DIT IS EEN SJABLOON DAT JE ALS APARTE LAAG KAN IMPORTEREN IN JE OPMAAKPROGRAMMA. VERGEET DEZE LAAG NIET UIT TE ZETTEN VOOR JE DE PDF SCHRIJFT.

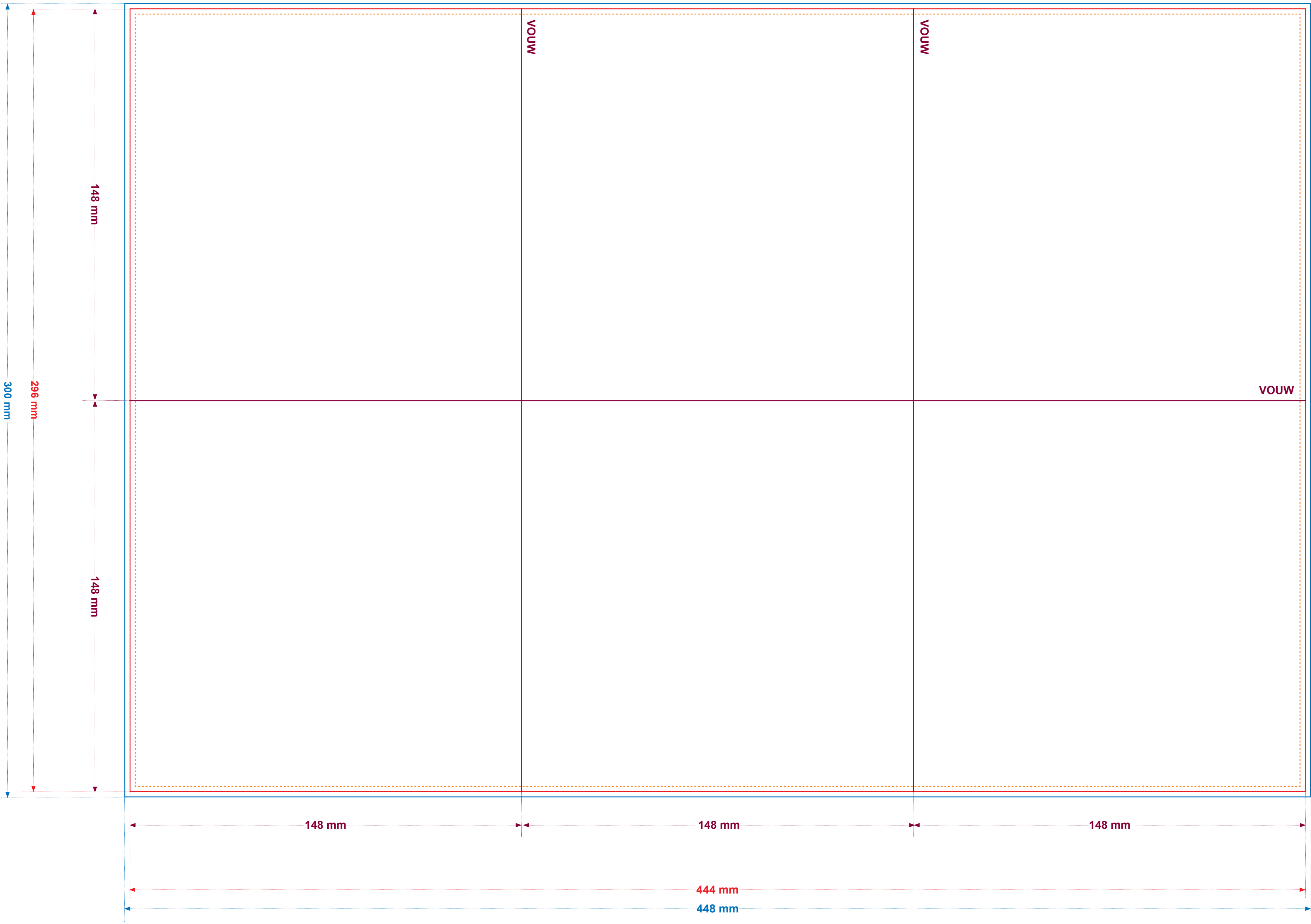
- **BRUTO FORMAAT** [netto formaat + 2 mm afloop rondom. Laat bvb. je achtergrondbeeld doorlopen]
- **NETTO FORMAAT** [dit is het uiteindelijk versneden formaat]
- **VEILIGHEIDSZONE** [blijf met tekst of andere belangrijke informatie minimum 2 mm binnen het netto formaat; met kaders en boorden minimum 5 mm binnen het netto formaat]
- **VOUWLIJN** [op deze plaats wordt de folder gevouwen; de recto-zijde is de buitenkant, de verso-zijde is de binnenkant]



# FOLDER CARRE-148 kruisvouw zigzag 2x3

open : 444 x 296 mm  
gesloten : 148 x 148 mm

versozijde - binnenkant



DIT IS EEN SJABLOON DAT JE ALS APARTE LAAG KAN IMPORTEREN IN JE OPMAAKPROGRAMMA. VERGEET DEZE LAAG NIET UIT TE ZETTEN VOOR JE DE PDF SCHRIJFT.

- **BRUTO FORMAAT** [netto formaat + 2 mm afloop rondom. Laat bvb. je achtergrondbeeld doorlopen]
- **NETTO FORMAAT** [dit is het uiteindelijk versneden formaat]
- **VEILIGHEIDSZONE** [blijf met tekst of andere belangrijke informatie minimum 2 mm binnen het netto formaat; met kaders en boorden minimum 5 mm binnen het netto formaat]
- **VOUWLIJN** [op deze plaats wordt de folder gevouwen; de recto-zijde is de buitenkant, de verso-zijde is de binnenkant]