

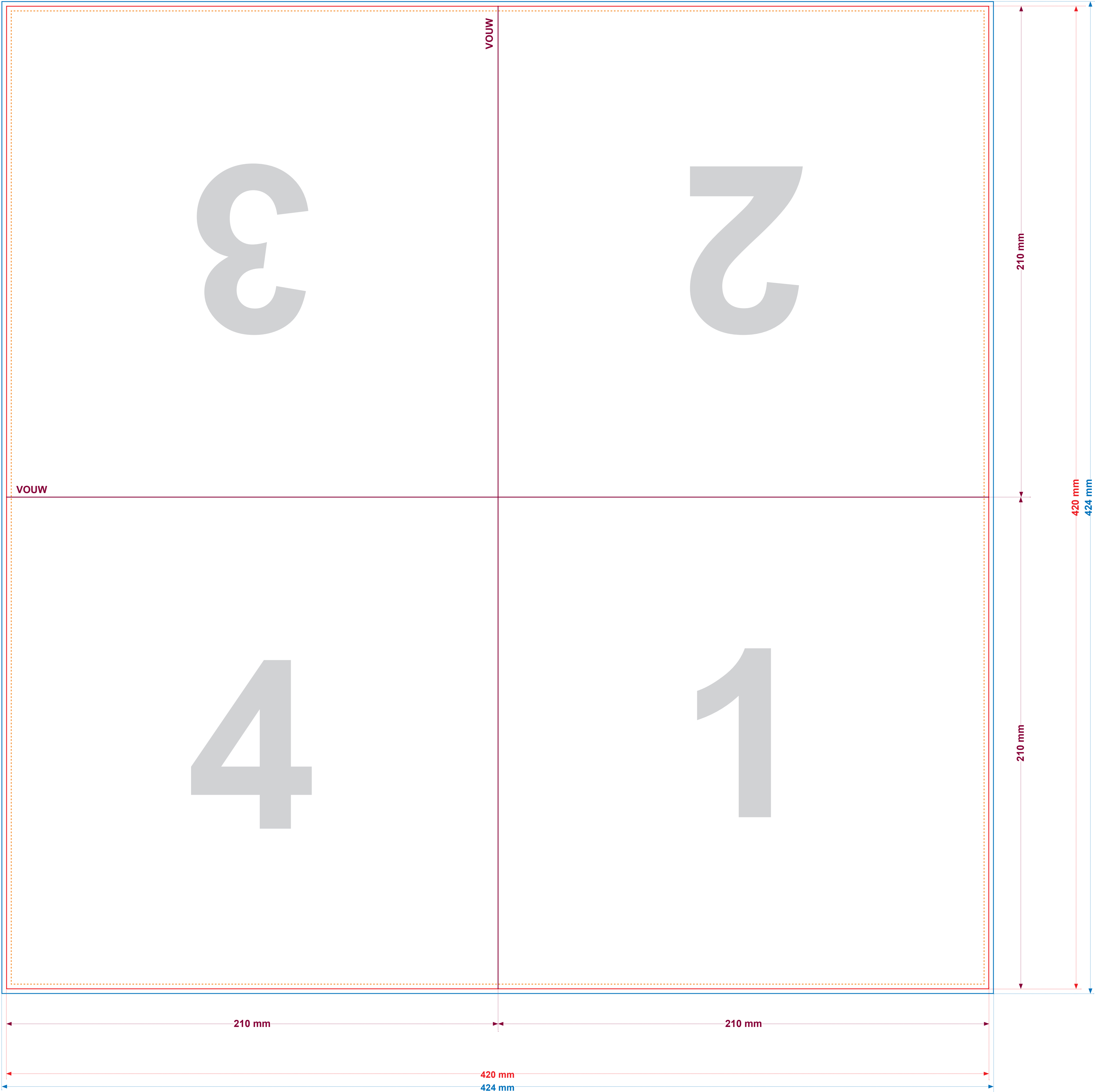


FOLDER CARRE-210 kruisvouw

open : 420 x 420 mm
gesloten : 210 x 210 mm

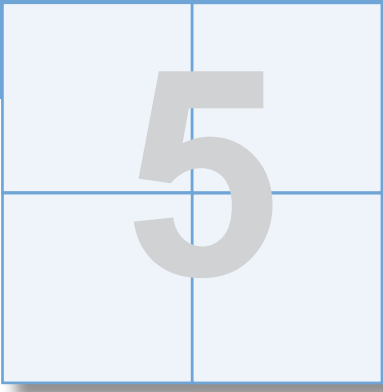


rectozijde - buitenkant



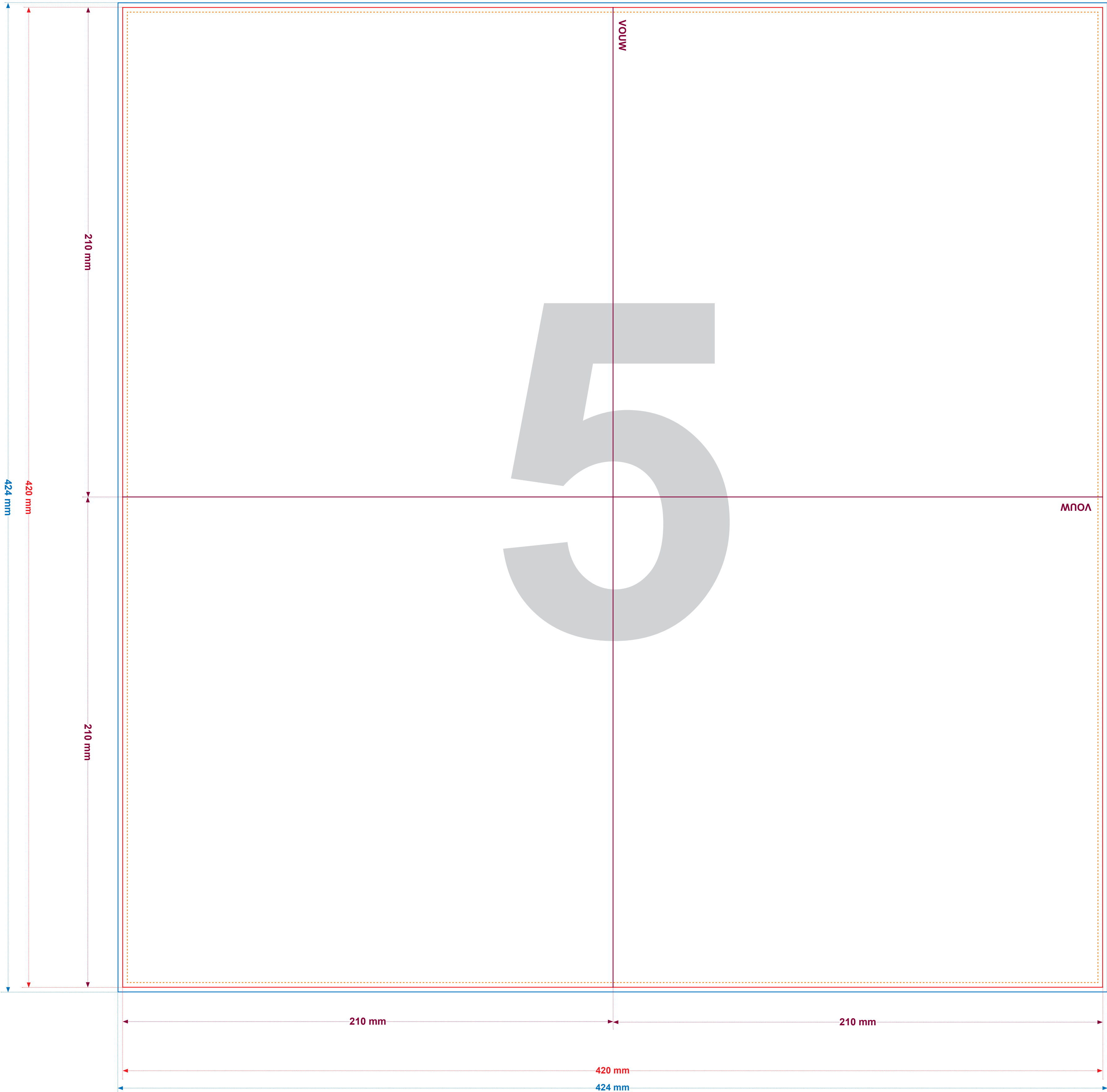
DIT IS EEN SJABLOON DAT JE ALS APARTE LAAG KAN IMPORTEREN IN JE OPMAAKPROGRAMMA.VERGEET DEZE LAAG NIET UIT TE ZETTEN VOOR JE DE PDF SCHRIJFT.

BRUTO FORMAAT [netto formaat + 2 mm afloop rondom. Laat bvb. je achtergrondbeeld doorlopen] • NETTO FORMAAT [dit is het uiteindelijk versneden formaat]
VEILIGHEIDSZONE [blijf: met tekst of andere belangrijke informatie minimum 2 mm binnen het netto formaat ; met kaders en boorden minimum 5 mm binnen het netto formaat] • VOUWLIJN [op deze plaats wordt de folder in 4 gevouwen; de recto-zijde is de buitenkant, de verso-zijde is de binnenkant]



FOLDER CARRE-210 kruisvouw

open : 400 x 400 mm
gesloten : 200 x 200 mm



DIT IS EEN SJABLOON DAT JE ALS APARTE LAAG KAN IMPORTEREN IN JE OPMAAKPROGRAMMA.VERGEET DEZE LAAG NIET UIT TE ZETTEN VOOR JE DE PDF SCHRIJFT.

BRUTO FORMAAT [netto formaat + 2 mm afloop rondom. Laat bvb. je achtergrondbeeld doorlopen] • **NETTO FORMAAT** [dit is het uiteindelijk versneden formaat] • **VOUWLIJN** [op deze plaats wordt de folder in 4 gevouwen; de recto-zijde is de buitenkant, de verso-zijde is de binnenkant]