

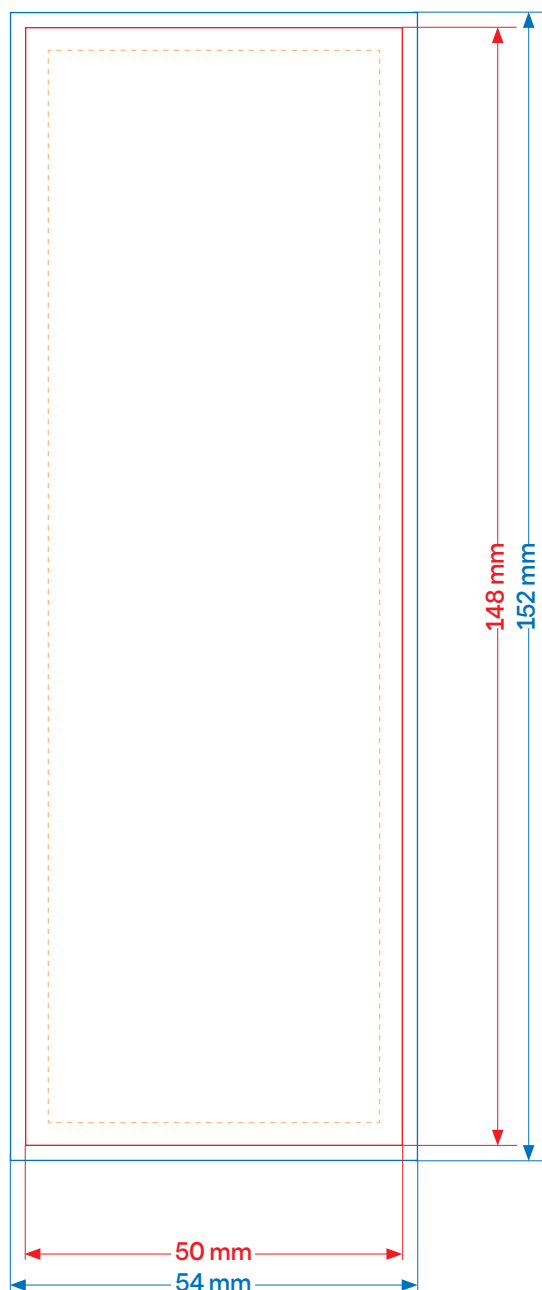


# Bladwijzer S



50 x 148 mm

rectozijde - voorkant



DIT IS EEN SJABLOON DAT JE ALS APARTE LAAG KAN IMPORTEREN IN JE OPMAAKPROGRAMMA.  
VERGEET DEZE LAAG NIET UIT TE ZETTEN VOOR JE DE PDF SCHRIJFT.

**BRUTO FORMAAT** = bleedbox [netto formaat + 2 mm afloop rondom. Laat bvb. je achtergrondbeeld doorlopen]

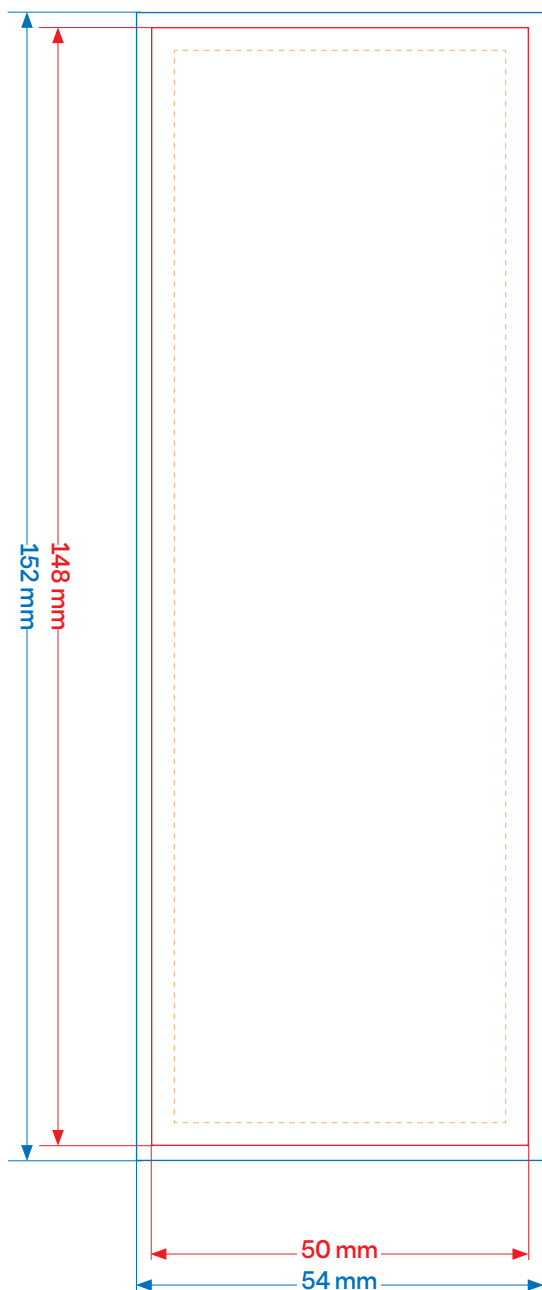
**NETTO FORMAAT** = trimbox [dit is het uiteindelijk versneden formaat]

**VEILIGHEIDSZONE** [blijf met uw tekst of andere belangrijke informatie minimum 3 mm binnen het netto formaat;  
met kaders en boorden minimum 4 mm binnen het netto formaat]

# Bladwijzer S

50 x 148 mm

versozijde - achterkant



DIT IS EEN SJABLOON DAT JE ALS APARTE LAAG KAN IMPORTEREN IN JE OPMAAKPROGRAMMA.  
VERGEET DEZE LAAG NIET UIT TE ZETTEN VOOR JE DE PDF SCHRIJFT.

**BRUTO FORMAAT** = bleedbox [netto formaat + 2 mm afloop rondom. Laat bvb. je achtergrondbeeld doorlopen]

**NETTO FORMAAT** = trimbox [dit is het uiteindelijk versneden formaat]

**VEILIGHEIDSZONE** [blijf met uw tekst of andere belangrijke informatie minimum 3 mm binnen het netto formaat;  
met kaders en boorden minimum 4 mm binnen het netto formaat]