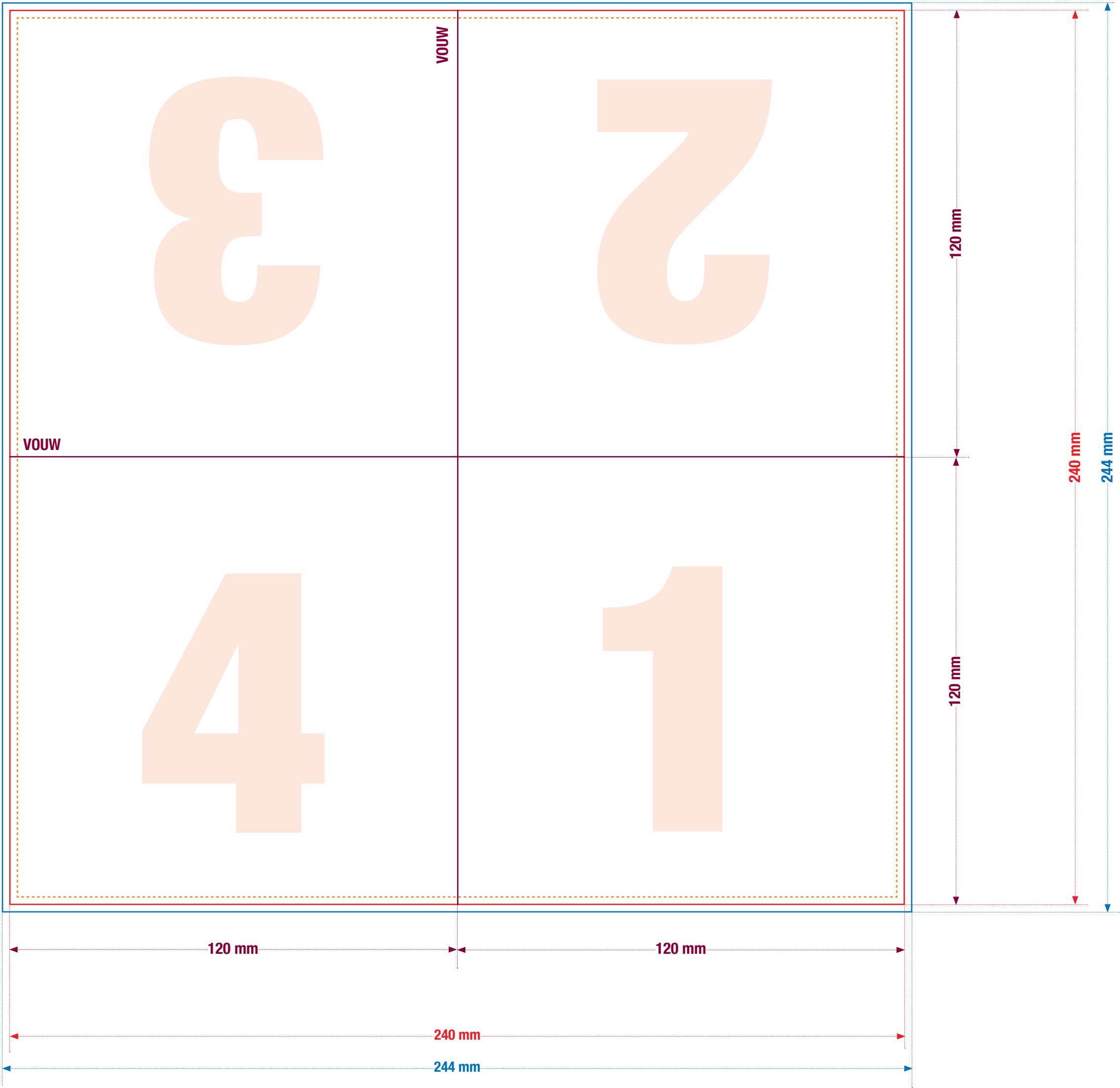




FOLDER CARRE-120 kruisvouw

open : 240 x 240 mm
gesloten : 120 x 120 mm

RECTOZIJDE = BUITENKANT

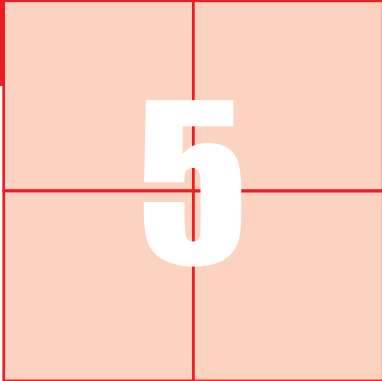


DIT IS EEN SJABLOON DAT JE ALS APARTE LAAG KAN IMPORTEREN IN JE OPMAAKPROGRAMMA. VERGEET DEZE LAAG NIET UIT TE ZETTEN VOOR JE DE PDF SCHRIJFT.

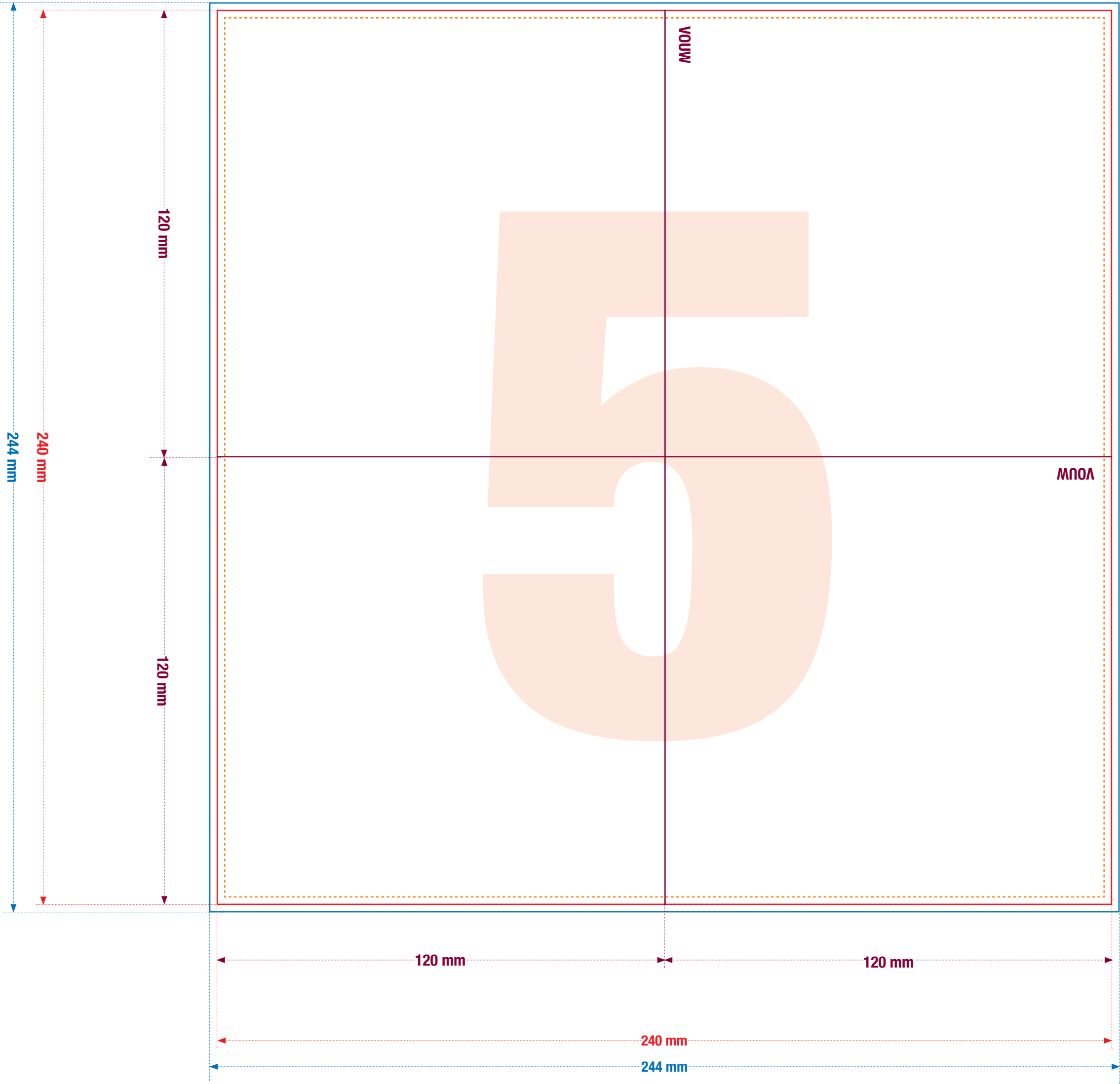
BRUTO FORMAAT [netto formaat + 2 mm afloop rondom. Laat bvb. je achtergrondbeeld doorlopen] • **NETTO FORMAAT** [dit is het uiteindelijk versneden formaat]
VEILIGHEIDSZONE [blijf met uw tekst of andere belangrijke informatie minimum 2 mm binnen het netto formaat] • **VOUWLIJN** [op deze plaats wordt de folder in 4 gevouwen; de recto-zijde is de buitenkant, de verso-zijde is de binnenkant]

FOLDER CARRE-120 kruisvouw

open : 240 x 240 mm
gesloten : 120 x 120 mm



VERSOZIJDE = BINNENKANT



DIT IS EEN SJABLOON DAT JE ALS APARTE LAAG KAN IMPORTEREN IN JE OPMAAKPROGRAMMA. VERGEET DEZE LAAG NIET UIT TE ZETTEN VOOR JE DE PDF SCHRIJFT.

BRUTO FORMAAT [netto formaat + 2 mm afloop rondom. Laat bvb. je achtergrondbeeld doorlopen] • NETTO FORMAAT [dit is het uiteindelijk versneden formaat]
VEILIGHEIDSZONE [blijf met uw tekst of andere belangrijke informatie minimum 2 mm binnen het netto formaat] • VOUWLIJN [op deze plaats wordt de folder in 4 gevouwen; de recto-zijde is de buitenkant, de verso-zijde is de binnenkant]